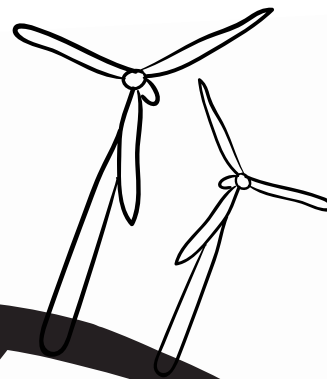


**JUNTS
PINTEM UN MÓN
MILLOR**



ESPAI NEI I SEGUR!

**Amb Certificació "Clean Site
Covid19 de Bureau Veritas"**

COLÒNIES - SORTIDES - T. SÍNTESI - VIATGE DE FI DE CURS

Eix Estels 
| Cases de colònies de qualitat |



COLÒNIES I SORTIDES

La seguretat dels vostres alumnes i responsables acompanyants és encara més important aquest curs. Per això volem compartir amb vosaltres les mesures i protocols que apliquem amb èxit per crear espais segurs arrels de la nostra experiència de colònies d'estiu. Torneu a gaudir d'uns dies de convivències amb els vostres alumnes a la natura!

Eix Estels fa ja més de 25 anys que organitza colònies escolars i d'estiu per nens/es i joves, amb totes les mesures de seguretat i qualitat en diferents àmbits auditades i certificades per empreses i entitats externes. Des de finals de Juny i fins avui mateix hem tingut la sort de poder reprendre la nostra activitat, acollint a milers de nois/es que han participat de les colònies d'estiu. Les hem dut a terme amb consciència del context, amb un seguiment estricte dels protocols actuals i amb l'autoexigència que l'experiència no perdés ni un bri d'allò que s'espera d'unes autèntiques colònies.

I ara, posem aquesta consciència, aquest seguiment estricte, aquesta autoexigència al vostre servei, al servei de les vostres colònies i sortides d'un dia del curs 2020-21 que encarem amb responsabilitat i il·lusió.

Experiència en colònies durant el Covid-19, més de 1000 participants i 0 contagis!

MESURES I PROTOCOLS AMB AUDITORIA EXTERNA

Tenim les 3 primeres cases de colònies a Espanya amb la certificació "Clean Site" de Bureau Veritas que demostra la correcta implantació dels protocols de neteja i desinfecció per minimitzar el risc de contagi i propagació del COVID19.



CASES DE COLÒNIES DE QUALITAT I SEGURES

- Cases de colònies auditades i certificades de forma externa amb segell Clean Site de Bureau Veritas
- Neteja i desinfecció diària amb productes homologats
- Neteja i desinfecció diària de dutxes i banys
- Neteja i desinfecció de menjadors després de cada àpat
- Màquina especial desinfecció de tèxtils, superfícies, vaixel·la, materials d'aventura...
- Equip humà de neteja i desinfecció propi
- Ventilació freqüent d'espais
- Senyalització física de recorreguts i distància de seguretat.

PROFESSIONALS EXPERIMENTATS, FORMATS I COMPROMESOS

- Proves PCR periòdiques cada 20 dies realitzades als nostres equips a les cases de colònies i d'estructura.
- Formació específica en protocols i mesures Covid-19
- Formació específica en gestió emocional en relació amb la Covid-19
- Cada monitor/a dedicat a un únic grup de convivència
- Control diari de la temperatura
- Ús obligatori de mascaretes
- Control d'accés de proveïdors al recinte



La nostra experiència d'estiu al servei dels vostres alumnes

| MESURES DE SEGURETAT PARTICIPANTS COLÒNIES I SORTIDES

- Aplicació de protocols i mesures aplicades a colònies estiu: casuístiques resoltes i cap incidència en Covid-19
- Grups estables de convivència: mantenint grups estables de classe ja establerts i existents en el centre escolar des d'inici de curs.
- Ús de mascaretes obligatori d'acord edats establertes fóra del grup de convivència o quan no sigui possible mantenir la distància de seguretat
- Controls de temperatura i registre a l'arribada i de forma diària en cas de colònies
- Neteja de mans freqüent amb aigua i sabó o gel hidroalcohòlic ubicat en els punts principals
- Aforaments reduïts a la casa de colònies: més espai per persona disponible
- Lliteres capicuadaes i amb distància de seguretat
- Habitacions d'ús exclusiu per un únic grup de convivència (classe).
- Un monitor/a de referència dedicat en exclusiva per cada grup de convivència (classe) durant tota la sortida o colònia
- Espais organitzats aplicant distància de seguretat (menjadors, sales, zones comunes, etc.)
- Ampli ventall d'activitats a l'exterior: granja, circuits d'aventura, coneixement dels planetes...

Vetllem per la seguretat de tots/es les participants a les colònies alhora que cuidem l'essència que sempre han tingut les convivències com un espai d'aprenentatge i vivències en el lleure.

Qui millor per explicar les colònies que qui ja les ha viscut?

Coneix de primera mà a través d'aquests vídeos l'opinió de mestres, AFAs, famílies i entitats que han gaudit ja de les nostres estades de colònies en temps de Covid-19 i com ho han viscut els nens, nenes i joves. Gràcies a Escola Mallorca, Escola Àngel Guimerà, Escola Josep Guinovart, Escola Ramon Llull, AMPA-AFA d'aquestes escoles i famílies com Anabel que de nou ens ha confiat els seus tres

VIDEO TESTIMONI
CLICA 



| IMPRESCINDIBLES COVID

- Controls de temperatura a l'arribada i de forma diària
- Neteja de mans amb aigua i sabó o gel hidroalcohòlic ubicat en els punts principals
- Ús de mascareta
- Distància de seguretat
- Aforaments reduïts a la casa
- Grups amb monitor/a de referència

JUNTS
PINTEM UN MÓN
MILLOR

POSEM EN VALOR LES COLÒNIES



*NO CREIXEM PER SER IMPORTANTS
SINÓ PER FER COSES QUE IMPORTIN*

COMPROMÍS EN LA PROGRAMACIÓ D'ACTIVITATS

A la vostra intranet privada de forma online comptareu amb la programació detallada i personalitzada, els Departaments Educatiu i Comercial es comprometen a què la planificació es faci efectiva.

INSTAL·LACIONS DE QUALITAT

Disposem de cases de colònies pròpies molt acollidores, totalment reformades i adaptades a les necessitats de les estades escolars d'infantil, primària i secundària.

EQUIP DE MONITORATGE PROPI PROFESSIONAL I DE CONFIANÇA

El nostre equip de monitors/es són professionals, altament qualificats i en continua formació. Conjuntament amb el coordinador Educatiu de la instal·lació s'ocupen tant de l'organització i realització d'activitats curriculars i lúdiques com del benestar dels participants.

MÀXIMA SEGURETAT

Més enllà dels requisits legals voluntàriament ens sotmetem a les més rigoroses auditories internes i externes per garantir el més elevat nivell de seguretat tant en les activitats com en l'alimentació.

*NO ELS EDUQUEM PER SER
ELS MILLORS DEL MÓN,
SINÓ PERQUÈ EN FACIN
UN MÓN MILLOR*

EDUCAR EN VALORS

Posar l'accent en el valor de tenir valors i estar atents per potenciar aquells més rellevants en la societat actual són els condicionants que inspiren als responsables de la revisió i millora continua de tots els nostres projectes Educatius.

Adaptar-nos a les noves necessitats, fer conscients als nois/es de la importància dels valors, i garantir un aprenentatge significatiu dels participants és el nostre repte. Les activitats estan dissenyades per afavorir l'aprenentatge des de la vivència personal i per aconseguir moments plens d'emocions, aventura i diversió.

APOSTA PEL MEDI AMBIENT

Ens comprometem a minimitzar el nostre impacte mediambiental, a cuidar del planeta i en fem còmplices als nois/es.

Per això ens adherim al projecte Pesa i Pensa, un projecte interactiu, on tots aconseguim reduir el malbaratament d'aliments durant les colònies i alhora ens conscienciem i comprometem per continuar amb aquest repte en el dia a dia un cop tornem a casa.

Tanmateix, hem instal·lat compostadors a les nostres cases de colònies per crear compost amb les restes orgàniques per adobar els nostres boscos i jardins. També fem servir estovalles i tovalloons reciclables als nostres menjadors.

*El valor
dels VALORS*

Colònies - Sortides- T.Síntesi

ÍNDEX

02 EIX ESTELS Posem en valor les colònies

04 Espai educatiu **EL JOU NATURE**
05 Escola de la ciència de la terra i físicoesportiva: Colònies i T.Síntesi

06 Casa de colònies **MAS BANYERES**
07 Escola de Multiaventura i natura: Colònies, sortides i T.Síntesi

08 Casa de colònies **CAN VANDRELL**
09 Escola de l'espai: Colònies, sortides i T.Síntesi

10 Casa de colònies **LA LLOBETA**
11 Escola de circ: Colònies i sortides

12 Casa de colònies **CAN MIQUELÓ**
13 Escola del cel: Colònies, sortides i T.Síntesi

14 Casa de colònies **VILLA ENGRACIA**
15 Escola d'història i aventura al Monestir de Poblet: Colònies i T.Síntesi

16 Casa de colònies **MAS GORGOLL**
17 Escola del mar: Colònies i T.Síntesi

18 Sortides d'un dia
19

20 Més cases de colònies a Catalunya
21

22 Temporades i tarifes

23 Autocars Calella & Eix Estels

VIDEO TESTIMONI
CLICA



NOVETAT! EL JOU NATURE

RECOMANADA PER A:
CI CM CS ESO

Ubicat a la població de Guardiola de Berguedà, en un paratge idíl·lic. Al costat de pantà de Baells, el Museu de les mines de Cercs i el "Jaciment paleontològic de Fumanya. (Dinosaures de Fumanya)

Una instal·lació totalment integrada al seu entorn, sostenible i respectuosa amb el medi ambient.

Servei de cuina casolana i de mercat, realitzada en part amb productes BIO i de proximitat. Menús equilibrats i auditats.

Guardiola de Berguedà,
El Berguedà.



A 120 Km de Barcelona,
a 130 Km de Girona,
a 170 Km de Tarragona
i a 170 Km de Lleida.

www.eixestels.com
T 93 265 27 86

El valor
dels VALORS



ESPAIS EXTERIORS

Amplis espais exteriors amb més de 140 hectàrees de natura equipats amb:

- Camps de joc
- Parc infantil
- Zones de pícnic
- Camp de futbol amb gespa artificial
- Llacunes artificials per practicar esports aquàtics
- Llacuna per l'estudi de la fauna i flora
- Bosc propi
- Estructures d'aventura integrades en la natura
- Circuit de tirolines encadenades
- Circuit d'aventura en alçada
- Esplanades de joc i zones enjardinades



WIFI



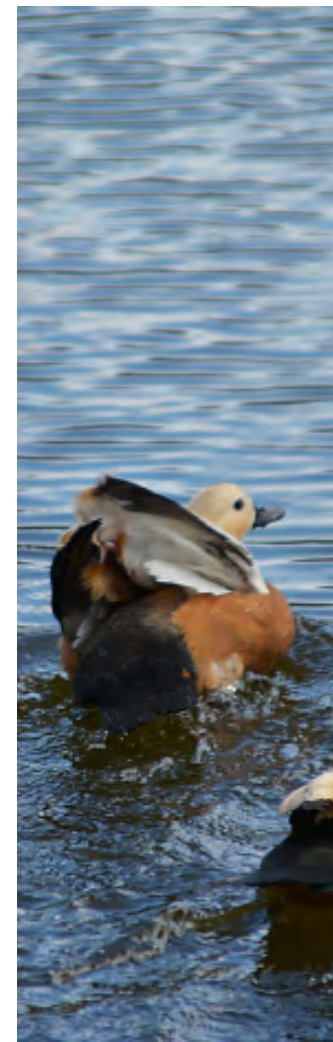
**EXCLUSIU
PER A MESTRES**

- Amenitats pels mestres (gel & xampú)
- Joc de llençols complet
- Habitació privada
- "wifi" lliure
- NOVETAT! Cafè i te GRATIS

ESPAIS INTERIORS

Edifici amb encant, modern, totalment reformat, ampli i lluminós. Amb habitacions d'entre 2 i 22 places cadascuna equipada amb llits i lliteres i totes amb lavabo privat dins de l'habitació.

- 3 menjadors més 7 sales d'activitats
- Sala gran polivalent amb capacitat per 400 persones
- 43 Habitacions de 2/22 places
- Habitacions distribuïdes en 3 zones diferenciades
- Piscina interior no climatitzada



VIDEO TESTIMONI



DES DE
77,12 €
BLOC DE 2 DIES

ESCOLA DE DE LA CIÈNCIA DE LA TERRA I FISICOESPORTIVA

ED. PRIMÀRIA I SECUNDÀRIA

COLÒNIES LA CIÈNCIA DE LA TERRA **

CI CM CS ESO

1/ ELS CIENTÍFICS Exploració científica en 4 blocs diferenciats, de la flora i la fauna del Prepirineu (ocells i mamífers) i de la biodiversitat de les basses a El Jou Nature. Adaptació per cicles de tots els blocs tant dels continguts com de metodologies. Treball de camp experimental i experiencial.

2/ ELS PALEONTÒLEGS Descubrim les edats geològiques de la terra mitjançant un joc intuïtiu i d'anàlisi per grups, ens centrem en l'aparició dels dinosaures i ens convertim en paleontòlegs a l'excavació de El Jou Nature, on trobarem reproduccions d'ossos dels dinosaures i muntarem una maqueta a escala real d'un bebè de dinosaure.

3/ ELS RECURSOS DE LA TERRA: FEM DE MINERS! Com s'han format les muntanyes? Per què? Quan? La geologia ens ajuda a saber-ho! Mitjançant una dinàmica de claus dicotòmiques ens convertim en geòlegs i descobrim els secrets que amaguen les muntanyes que ens acompanyen i la seva importància al Berguedà per l'activitat de la mineria. Farem una anàlisi de la composició de la terra, descoberta de diferents minerals i la seva classificació. Amb el joc "a la recerca del mineral" descobrirem minerals amagats que ens ajudaran a conèixer amb més detall la zona on estem.

4/ ELS METEORÒLEGS Quin temps fa i per què? Què és la meteorologia? Partim de la noció de quin temps fa avui i la seva anàlisi prenent mesures concretes a la nostra estació meteorològica i reflexionem sobre com ens afecta el clima avui i com ho farà demà. I comencem a experimentar, ens centrem en la importància de l'aigua i aprenem el concepte del cicle de l'aigua, la depuració i les energies renovables.

ED. PRIMÀRIA I SECUNDÀRIA

COLÒNIES FISICOESPORTIVES **

CI CM CS ESO

1/ CIRCUIT ENCADENAT DE TIROLINES CM CS ESO Al bell mig del bosc, al costat de El Jou Nature, circuit de 7 tirolines encadenades amb un llarg recorregut i amb un sistema de màxima seguretat. Adrenalina pura amb vistes al Pedraforca.

2/ CIRCUIT FIX D'ORIENTACIÓ EI CI CM CS ESO Circuit de diferent llargada i dificultat segons les edats dels participants. Alhora que descobrim l'entorn de El Jou Nature, practiquem diferents tècniques d'orientació a la muntanya.

3/ TIROLINA AMB MONOCICLE CI CM CS ESO Una tirolina diferent, a poca alçada i amb molt poc desnivell, asseguts sobre un monocicle i proposant-lo amb les nostres mans fins a completar el trajecte de punt a punt.

4/ ACTIVITATS COOPERATIVES I DE REPTES CM CS Podríeu passar per sobre d'una tanca sense tocar-la? Quants podreu saltar junts sobre una corda? En la línia el treball col·laboratiu, els nois/es hauran de superar reptes de forma grupal on la participació de l'equip sumará més que l'esforç individual. Endavant equips!



* Colònies de 2 dies es poden realitzar fins a 2 de les 4 activitats proposades. En les colònies de 3 dies es realitzaran totes les activitats proposades. Per les estades escolars de 3 dies es proposa d'inici un combinat en el qual es realitzen activitats dels dos blocs (colònies fisicoesportives i ciència de la terra). Tot i això teniu la possibilitat d'optar a centrar exclusivament en un sol bloc totes les activitats per estades de CM, CS i ESO



SECUNDÀRIA

T. SÍNTESI LA CIÈNCIA DE LA TERRA

Les activitats s'estructuren sobre els eixos de:

A/ Geologia

B/ Biologia

C/ Meteorologia

D/ Paleontologia

La proposta compta amb un total de 11 activitats realitzades a la casa de colònies.

Una síntesi per localitzar i desenvolupar recursos energètics i minerals o l'impacte de l'activitat humana en el medi ambient a més de buscar solucions per a protegir el planeta o estudiar processos de la Terra, com a volcans, terratrèmols o huracans i poder ajudar a la seguretat de les persones.

Objectiu de l'eix conductor: Fer que els joves els desafiaments als que s'enfronta la Terra i els seus habitants, com el canvi climàtic, l'impacte humà sobre el medi ambient o trobar noves fonts d'energia que siguin sostenibles.

+ MÉS TREBALLS DE SÍNTESI:

CANVI CLIMÀTIC

DES DE
79,12 €
BLOC DE 2 DIES



OPCIÓ
IDEAL

VIATGE FI DE CURS AVENTURA I MUNTANYA

MAS BANYERES

RECOMANADA PER A:
EI CI CM GS ESO

Masia senyorial del S. XI. Antic fortí de guerra i convent. Va ser residència de Mn. Cinto Verdaguer. En plena natura, al peu del cim del Puigsagordi i davant el Parc Natural del Montseny. Totalment reformada.



Centelles, Osona.

A 52 Km de Barcelona,
a 70 Km de Girona,
a 148 Km de Tarragona
i a 169 Km de Lleida.

www.masbanyeres.cat

T 93 265 27 86

El valor
dels VALORS



EQUIPAMENTS I SERVEIS

- 40 hectàrees d'espai exterior
- Lavabos i fonts a l'exterior
- Piscina amb gespa en recinte tancat
- Granja d'animals i sorral per a la mainada
- Instal·lacions d'aventura pròpies
- Camps de joc

- 13 Habitacions de 4/22 places
- Habitacions amb bany privat interior.
- Coixinera, coixí i llençol de sota
- 3 menjadors i 4 sales d'activitats
- Calefacció central
- Cuina casolana, adaptació a al·lèrgies



WIFI

**EXCLUSIU
PER A MESTRES**

- Amenities pels mestres (gel & xampú)
- Joc de llençols complet
- Habitació privada
- "wifi" lliure
- NOVETAT! Cafè i te GRATIS

VIDEO TESTIMONI



VALORACIONS



4.72

VALORACIÓ ESTADA



4.84

ACTIVITATS



4.88

MONITORS



4.82

NETEJA CASA



4.75

MENJAR

De l'1 al 5
Curs 2018/19

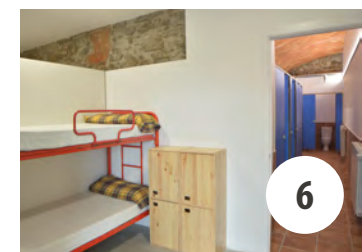
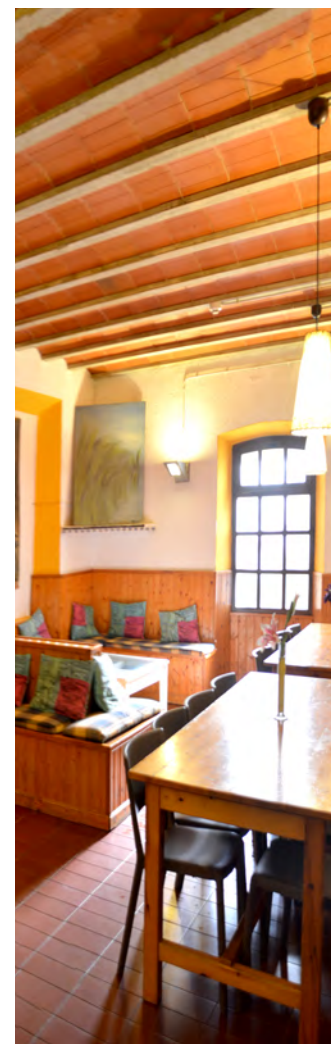
OPINIONS

Fa anys que realitzem aquesta activitat i sempre sortim contents i agraïts de la tasca que fan els monitors amb els nostres alumnes. Els nens/es aprenen i es diverteixen alhora. La nostra valoració és de molt satisfactòria!

Col·legi Bon Salvador

Ens ha agradat la flexibilitat que hi ha en les activitats tenint un pla B, en el cas de mal temps. Menjador: Han tingut en compte els "àpats especials". Ens agrada molt venir. Ens trobem ben acollits.

Escola Riera de Ribes



ESCOLA DE MULTIAVENTURA I NATURA

ED. INFANTIL I PRIMÀRIA COLÒNIES

EI - CI

1/ LA GRANJA EI CI Una visita molt experimental i propera, ja que a més de visitar l'hàbitat i observar el tracte i forma de vida dels animals, també ens convertirem en grangers i els donarem menjar! Coneixerem i aprendrem curiositats tant dels Mamífers, de les Aus terrestres i de les Aus aquàtiques.

2/ EL BOSC DELS COLORS EI Itinerari de natura on combinarem la descoberta dels colors del bosc amb les emocions i sensacions que ens desperten. Una experiència diferent per apropar-nos a totes aquelles sensacions que podem viure dins del bosc i aprofitant-les per gestionar les nostres pròpies emocions.

ELS DETECTIUS DEL BOSC CI Recorregut mediambiental pel bosc, organitzat per equips amb el suport d'una motxilla d'exploradors per descobrir la flora i la fauna del bosc mediterrani a través de l'observació directa i el treball de camp. Recollirem diferents mostres que trobarem durant el recorregut pel bosc per després fer-ne una anàlisi.

3/ EL BOSQUET DE LES FADES EI Circuit d'agilitat a poca alçada amb plataformes, ponts, xarxes i més obstacles en un circuit 100% segur i on la diversió està garantida. Tots els nostres aventurers viuran de primera mà la superació de les pors i creixement personal en una aventura feta a la seva mida i amb total seguretat.

EL BOSC DEL CEL CI Circuit d'aventura sobre els arbres a baixa alçada. Treball de la psicomotricitat gruixuda, metodologies de l'experimentació i superació personal. Plataformes, ponts, xarxes... en un treball d'agilitat, destresa i superació dels límits personals. Serà una gran aventura!

CM - CS

1/ ITINERARI DE NATURA CM Per grups seguirem un recorregut especialment dissenyat per fomentar l'interès dels nois/es per la natura, la seva descoberta a través de claus dicotòmiques.

CURSA D'ORIENTACIÓ CS Al bosc del Puigsagordi realitzarem per grups una autèntica cursa d'orientació combinada amb treball mediambiental alhora que adquirint les habilitats necessàries per moure'ns pel medi natural amb seguretat i respecte.

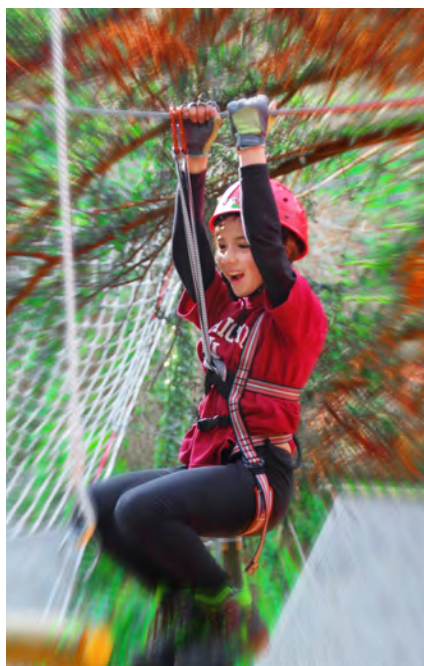
2/ EL BOSC DEL CEL CM CS Circuit d'aventura sobre els arbres. Treball de psicomotricitat gruixuda, metodologies de l'experimentació i superació personal. Plataformes, ponts, xarxes... en un treball d'agilitat, destresa i superació dels límits personals. Serà una gran aventura!

3/ CARS A PEDALS + TIR AMB ARC CM CS Activitat on aprendrem les normes bàsiques de conducta viària i de seguretat. Treball en equip, ja que la conducció del vehicle propulsat a pedals es fa en parelles! Es combina amb una activitat de tir intuïtiu de fletxes a una diana utilitzant un arc on posarem a prova la nostra punteria i concentració!

4/ TORRE D'AVENTURA + TIROLINA + ROCÒDROM / ESPELEOLOGIA CM CS Realitzarem una grimpada vertical, ben assegurats amb arnesos i cordes, per completar les vies equipades amb preses que tenen diferent grau de dificultat segons l'edat dels participants i posaran a prova la seva agilitat. Els nois/es de Cicle Mitjà complementen l'escalada amb Tirolina i espeleologia. Els nois/es de Cicle superior complementen l'escalada amb Tirolina i Rocòdrom.

Colònies de 2 dies / 1 nit, es realitzaran les activitats 1 i 2. Colònies de 3 dies/ 2 nits, es realitzaran totes les activitats. A les colònies de 3 dies/2 nits l'activitat de granja es desdoblarà en dos tallers: la granja dels animals i la granja dels grangers.

DES DE
66,25 €
BLOC DE 2 DIES



SECUNDÀRIA T. SÍNTESI EL CANVI CLIMÀTIC

Les activitats s'estructuren sobre els eixos de:

A/ El Canvi Climàtic

B/ Les Energies Renovables

C/ La nova cultura de l'Aigua

D/ El Tractament dels Residus

La proposta compta amb un total de 13 activitats realitzades a la casa de colònies més un annex amb 7 activitats més (ampliació treball de síntesi) a realitzar a la tornada en el propi centre.

Una síntesi real, on, en un entorn especialment favorable i amb uns educadors especialistes en aquest tipus d'activitat, els alumnes afluïren, apliquen i interrelacionen entre sí els coneixements adquirits.

Objectiu de l'eix conductor: Fer que els joves connectin amb la realitat ambiental referent al Canvi Climàtic i generar en ells la curiositat i esperit crític.

+ MÉS TREBALLS DE SÍNTESI:

MITJANS DE COMUNICACIÓ
L'IMPERI ROMÀ

DES DE
66,25 €
BLOC DE 2 DIES



CAN VANDRELL

RECOMANADA PER A:
EI CI CM CS ESO

A peu del Parc Natural del Montseny, una casa amb amplis espais exteriors, esplanades de jocs i els millors equipaments interiors on sentir-vos com a casa!



Hostalric, La Selva.

A 62 Km de Barcelona,
a 42 Km de Girona,
a 152 Km de Tarragona
i a 198 Km de Lleida.

www.canvandrell.cat

T 93 265 27 86

El valor
dels VALORS



EQUIPAMENTS I SERVEIS

- Sorral, zones de pícnic i lavabos exteriors
- Piscina amb gespa en recinte tancat
- Camp de futbol, de voley i taules de ping-pong
- Amplies esplanades de joc
- Instal·lacions d'aventura: tirolina, paret d'aventura, etc.

- Habitacions amb lavabo privat interior o comú exterior
- 13 Habitacions de 6/20 places
- Casa adaptada 100% a mobilitat reduïda
- Coixinera, coixí i llençol de sota
- 3 menjadors i servei de cuina casolana
- 4 sales d'activitats



WIFI

EXCLUSIU
PER A MESTRES

- Amenities pels mestres (gel & xampú)
- Joc de llençols complet
- Habitació privada
- "wifi" lliure
- NOVETAT! Cafè i te GRATIS

VIDEO TESTIMONI



VALORACIONS



4.40

VALORACIÓ ESTADA



4.27

ACTIVITATS



4.55

MONITORS



4.60

NETEJA CASA



4.53

MENJAR

De l'1 al 5
Curs 2018/19

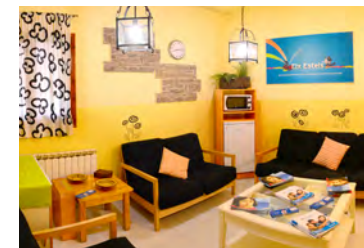
OPINIONS

La nostra estada ha estat molt positiva: monitors molt dinàmics i entregats. Pel que fa a les activitats han estat originals i divertides. MOLTES GRÀCIES PER TOT!!

Escola La Florida

Molt bona atenció. La monitora molt empàtica i professional. Repetirem el curs vinent!

Escola Joaquim Ruyra



ESCOLA DE L'ESPAI

ED. INFANTIL I PRIMÀRIA COLÒNIES

EI - CI

1/ SALA DE L'ESPAI + CONTES DE L'ESPAI EI A la sala de l'espai gràcies a la llum fosca, les pintures fluorescents i una projecció molt especial, coneixerem els secrets de La Lluna, la seva relació amb el nostre planeta i les característiques de la Terra. A través de contes i jocs mitològics descobrirem les constel·lacions i la mitologia grega i romana.

VIATGE A LA LLUNA + JOCS LUNARS CI Dins el planetari inflable, amb ulleres de realitat virtual realitzarem un autèntic viatge a la lluna. Una experiència sensorial que ens farà sentir com autèntics astronautes. A través del joc descobrirem les fases lunars i la seva influència sobre el nostre planeta.

2/ GIMCANA DELS ASTRONAUTES EI CI Amb reproduccions gegants del Sol, la Terra, la Lluna i Mart, a través d'un joc aprenem: com és el vestit d'un astronauta, els diferents tipus de nau i tot el que hem descobert al llarg de les diferents missions sobre el Sol, la Lluna, Mart i la Terra.

3/ MISSIÓ RESCAT EI Anirem al circuit d'entrenament d'astronautes i realitzarem un recorregut per una paret ferrada on haurem de superar diversos obstacles i exercitar les nostres habilitats psicomotrius i d'agilitat!

ROBÒTICA A L'ESPAI CI En grups de treball i amb la tecnologia de LEGO Education ROBOTIX afrontem el repte de construir el nostre propi robot i programar-lo per a la recerca d'aigua sobre la superfície lunar. Ho aconseguirem?

4/ EL COET DE COLORS EI Per equips i mitjançant un conte mogut, construirem diferents reproduccions de coets de colors i, un cop acabades relacionarem el color de cada coet amb les emocions gràcies a dinàmiques de pedagogia sistèmica.

OBJECTIU MART CI Circuit d'aventura sobre plataformes fixes i arbres on complementarem la nostra preparació en un recorregut per diferents estacions, i on es practicarà l'habilitat i la destresa per convertir-nos en bons astronautes! Realitzarem diferents racons on, amb joc i dinàmiques, coneixerem els secrets del planeta Mart.

CM - CS

1/ VIATGE AL SISTEMA SOLAR + JOCS A LA CARRERA DE L'ESPAI CM CS Entrem al Planetari flotant, un espai màgic on gràcies a les ulleres de realitat virtual viurem una experiència única mentre realitzem un viatge pel Sistema Solar. Sobrevolar els planetes, creuar-nos amb naus i altres exploradors espacials, passejar per sobre de la lluna, seran alguns dels moments de gran intensitat viscuts. Un cop sortim del planetari descobrirem les principals fites de la carrera de l'espai i la competència i aliança entre països per arribar cada cop més enllà.

2/ QUÈ HI HA MÉS ENLLÀ? CM CS Viurem una experiència sensorial a la Sala fosca, on descobrirem galàxies, nebuloses, estrelles, supernoves i aprendrem de l'origen dels Planetes, els tipus d'estrelles que hi ha i com va ser el naixement del nostre Univers!

3/ OBJECTIU MART CM CS Circuit d'aventura sobre plataformes fixes i arbres on complementarem la nostra preparació en un recorregut per diferents estacions, i on es practicarà l'habilitat i la destresa per convertir-nos en bons astronautes! L'activitat es complementa amb jocs cooperatius en els que a través de petites missions i la descodificació de missatges escrits en morse coneixerem més el planeta Mart.

4/ ROBÒTICA A L'ESPAI CM CS En grups de treball i amb la tecnologia de LEGO Education ROBOTIX construirem el nostre propi robot i el programarem per la recerca i exploració del planeta Mart.

Colònies de 2 dies / 1 nit, es realitzaran les activitats 1 i 2. Colònies de 3 dies/ 2 nits, es realitzaran totes les activitats.

DES DE
66,25 €
BLOC DE 2 DIES

NOVETAT!



SECUNDÀRIA T. SÍNTESI ASTRONOMIA

Les activitats s'estructuren sobre els eixos de:

A/ L'univers, hipòtesis sobre el seu origen i possible desenllaç

B/ El Sistema Solar, la seva formació i curiositats

C/ El telescopi, unitats de mesura a l'espai i la indústria espacial

La proposta compta amb un total de 13 activitats interdisciplinàries realitzades a la casa més 7 activitats (ampliació treball de síntesi) a realitzar a la tornada en el propi centre.

Objectiu de l'eix conductor: Aconseguir que els nois/es assolixin un coneixement ampli de l'univers conegut i de les magnituds amb les què s'hi treballa.

+ MÉS TREBALLS DE SÍNTESI:

EL CANVI CLIMÀTIC
L'IMPERI ROMÀ

DES DE
66,25 €
BLOC DE 2 DIES



LA LLOBETA

RECOMANADA PER A:
EI CI CM

Totalment reformada i amb totes les comoditats i serveis. Especialment preparada per a estades amb nens/es d'educació infantil i cicle inicial. Masia senyorial d'estil modernista que ha estat declarada d'interès arquitectònic.



Aiguafreda, Osona.

A 45 Km de Barcelona,
a 85 Km de Girona,
a 134 Km de Tarragona i a
180 Km de Lleida.

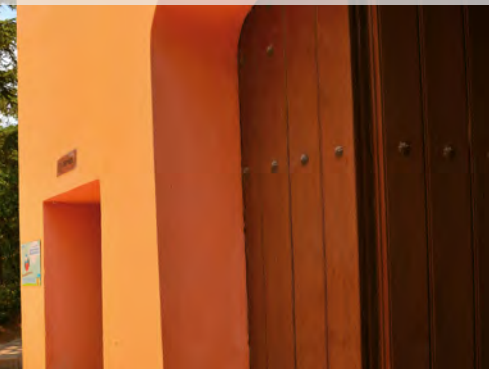
www.lallobeta.cat

T 93 265 27 86

El valor
dels VALORS



ESPAI NEI I SEGUR!



EQUIPAMENTS I SERVEIS

- Sorral, zones de pícnic i lavabos exteriors
- Piscina amb gespa en recinte tancat.
- Exteriors planers, amb ombra i amb fonts exteriors
- Taules de ping-pong
- Gran carpa de Circ i parc acrobàtic

- Habitacions amb terra de parquet
- Casa adaptada 100% a mobilitat reduïda
- Coixinera, coixí i llençol de sota
- 3 menjadors i servei de cuina casolana
- 4 sales d'activitats
- Calefacció central
- Cuina casolana, adaptació a al·lèrgies



WIFI

EXCLUSIU
PER A MESTRES

- Amenities pels mestres (gel & xampú)
- Joc de llençols complet
- Habitació privada
- "wifi" lliure
- NOVETAT! Cafè i té GRATIS

VIDEO TESTIMONI



VALORACIONS



4.88

VALORACIÓ ESTADA



4.83

ACTIVITATS



4.96

MONITORS



4.87

NETEJA CASA



4.85

MENJAR

De l'1 al 5
Curs 2018/19

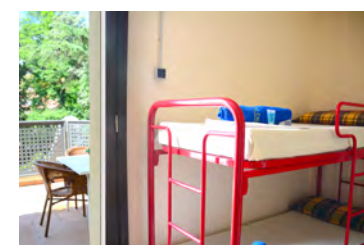
OPINIONS

Ha estat tot perfecte. Moltes gràcies per la vostra acollida. Ens ha agradat molt els valors que transmeteu amb la vostra feina i dedicació. Repetirem. Gràcies

La Bressola de Vernet

Tracte excel·lent. Equip de monitors immillorable. Els àpats molt bons i molta quantitat. Ens hem sentit com a casa nostra i els nens s'han divertit molt. Gràcies

Escola Marcel·lí Moragas



ESCOLA DE CIRC

ED. INFANTIL I PRIMÀRIA
COLÒNIES

DES DE
64,25 €
BLOC DE 2 DIES

EI - CI

1/ LLIT ELÀSTIC + EQUILIBRIS + FUNÀMBULS EI CI Per a treballar l'equilibri, una de les aptituds bàsiques per poder fer circ, realitzarem una sèrie d'exercicis progressius d'equilibri a través de diferents elements, com l'slack line i el cable tens. I com que al circ no hi poden faltar les acrobàcies, aprendrem diferents figures a través del salt al nostre llit elàstic. Per últim realitzarem un circuit a mitja alçada on exercitem l'equilibri per convertir-nos en uns bons funàmbuls de circ!

2/ TALLER DELS PALLASSOS: EL CLOWN EI CI Són tots els pallasos iguals? Quins tipus hi ha? Què és un Clown? Aprendrem aquestes diferències i també realitzarem jocs i activitats on l'expressió corporal seran la base per al nostre aprenentatge. Farem jocs de representació dels diferents tipus de pallasos i coneixerem la complexa figura del Clown!

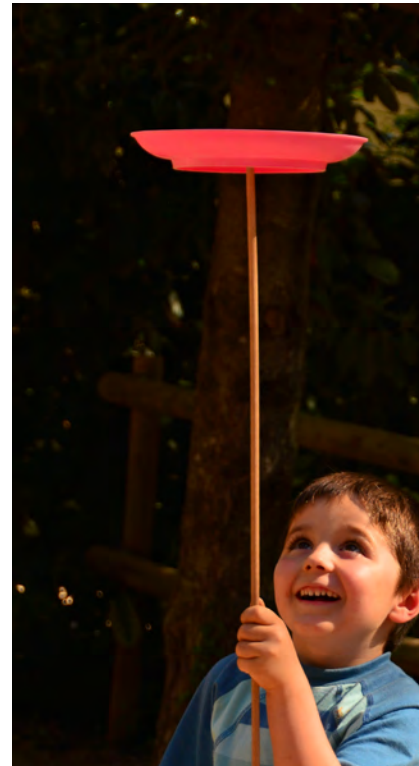
3/ TALLER MÀGIC: MÀGIA PER TOTTHOM EI CI El circ en sí ja és màgic, però ho és molt més si incorporem algun espectacle de màgia! Aprendrem i exercitem algun joc de màgia, i aprendrem a fer-ho a casa, per a deixar-los a tots amb la boca ben oberta! Abracadabra Pota de Cabra!

4/ TRAPEZI + MALABARS EI CI Entrarem a la sala màgica del trapezi, un espai transformat per experimentar diferents acrobàcies aèries amb total seguretat. Utilitzant diferents elements com són el trapezi, l'aro i les teles, experimentarem ser grans trapezistes suspesos a la nostra xarxa. Al taller de malabars practicarem amb varis elements: les maces, el diàbolo, les boles, els mocadors, les anelles, carioques...

5/ EXCURSIÓ A LA FONT DELS ENAMORATS EI CI Marxem d'excursió! Activitat lúdica de final d'estada.

6/ ESPECTACLE FINAL A LA GRAN CARPA DE CIRC EI CI Les llums de colors s'encenen, la Gran Carpa de Circ s'il·lumina, i es fa el silenci.... la música comença a sonar i entra el Director del Circ! Comença l'espectacle! Fantàstica cloenda per a unes colònies on de ben segur viurem moments màgics que ens acompanyaran per sempre!

Colònies de 2 dies / 1 nit, es realitzaran les activitats 1 i 2. Colònies de 3 dies/ 2 nits, es realitzaran totes les activitats.



CAN MIQUELÓ

RECOMANADA PER A:
EI CI CM CS ESO

Una de les millors cases de colònies de Catalunya. Una instal·lació moderna, totalment reformada, amb amplis espais exteriors planers, equipaments esportius i un entorn natural increïble.



St Martí de Centelles, Osona.

A 58 Km de Barcelona,
a 75 Km de Girona,
a 154 Km de Tarragona
i a 175 Km de Lleida.

www.canmiquelo.cat

T 93 265 27 86

El valor
dels VALORS



ESPAI NEI I SEGUR!

EQUIPAMENTS I SERVEIS

- NOVELTAT! Ampliació del recorregut del boulder
- Zona lúdica i de pícnic amb fonts exteriors
- Bosc propi, camp de futbol, pistes de bàsquet
- Piscina amb gespa en recinte tancat
- Lavabo exterior totalment reformat

- 7 Habitacions de 6/26 places
- Habitacions amb bany privat interior
- Casa adaptada 50 % a mobilitat reduïda
- Coixinera, coixí i llençol de sota
- 2 menjadors i 3 sales d'activitats
- Calefacció central



WIFI

EXCLUSIU
PER A MESTRES

- Amenities pels mestres (gel & xampú)
- Joc de llençols complet
- Habitació privada
- "wifi" lliure
- NOVELTAT! Cafè i te GRATIS

VIDEO TESTIMONI



VALORACIONS



4.72

VALORACIÓ ESTADA



4.84

ACTIVITATS



4.88

MONITORS



4.82

NETEJA CASA



4.75

MENJAR

De l'1 al 5
Curs 2018/19

OPINIONS

Els monitors maravillosos. Amb molts recursos i ganes. El tracte als mestres increïble. Repetirem.

Escola Els Porxos

Valorem molt positivament l'actitud positiva i la disponibilitat de tot el personal: cuina, monitors. La NAU: l'espai és espectacular.

Escola Pont de L'Arcada



ESCOLA DE CEL

ED. INFANTIL I PRIMÀRIA
COLÒNIES

El - Ci

1/ GIMCANA DE PLANETES El Ci Els planetes de roca i els planetes de gas. Mitjançant una sèrie de jocs, de forma lúdica, aprendrem quines són les característiques físiques més rellevants dels grans planetes del Sistema Solar! Gimcana amb reproduccions gegants dels planetes del sistema solar.

2/ PLANETARI + JOCS MITOLÒGICS El Ci Cúpula inflable per gaudir d'un viatge pel Sistema solar mitjançant una projecció a 360°. Un espai màgic per descobrir els secrets dels planetes del nostre Sistema Solar. Un cop sortim de la cúpula inflable treballarem les constel·lacions i la mitologia grega i romana amb jocs i històries on els nens/es seran els principals protagonistes!

3/ ENTRENAMENT D'ASTRONAUTES El Ci Activitat lúdica. Pista americana inflable on haurem de superar diversos obstacles i exercitar les nostres capacitats psicomotrius i d'agilitat! Els alumnes de Ci complementen l'activitat amb el Boulder un recorregut d'alçada controlada, per desplaçar-nos horitzontalment aprofitant les preses, els ancoratges i els desploms més aventurers (escalada horitzontal).

4/ UN VOL PEL CEL. VIATGE EN COET! El Ci Un descens en suspensió a bord del nostre coet, una autèntica experiència de vol controlat i suau, que ens faran sentir uns astronautes de veritat! L'activitat es complementa amb jocs variats relacionats amb continguts del Sistema Solar, els coets i els astres. Farem un viatge a bord del nostre transbordador espacial!

CM - CS

1/ LA NAU + OBSERVACIÓ DEL SOL CM CS Entrem a una autèntica nau espacial on viurem una experiència sensorial que ens portarà a la Sala fosca per descobrir galàxies, nebuloses, estrelles, l'origen dels Planetes, etc. Després d'aquest viatge, amb el nostre telescopi d'hidrogen, podrem observar la nostra estrella, el sol.

2/ PLANETARI + JOCS MITOLÒGICS CM CS Cúpula inflable per gaudir d'un viatge pel Sistema solar mitjançant una projecció a 360°. Un espai màgic per descobrir les constel·lacions a través de la mitologia grega i romana amb jocs i històries on els participants seran els principals protagonistes!

3/ ENTRENAMENT D'ASTRONAUTES + BOULDER + ESCALA PI CM CS Pista Americana Inflable on haurem de superar diversos obstacles i exercitar les nostres capacitats psicomotrius i d'agilitat! Boulder: Un recorregut d'alçada controlada, desplaçant-nos horitzontalment aprofitant les preses, els ancoratges i els desploms més aventurers. Escala Pi: Ben equipats i assegurats farem una grimpada a la copa d'un arbre.

4/ UN VOL PER L'ESPAI: TIROLINA + POWER SLIDE CM CS Ben assegurats experimentarem el buit a l'espai, fent un descens per la Tirolina, un cable inclinat des d'un punt elevat amb frenada suau sobre malla. Power Slide: Mitjançant uns patins especials, esquiaré sobre terra sec! L'activitat es complementa amb jocs variats relacionats amb continguts del Sistema Solar, els coets i els astres. Farem un viatge a bord del nostre transbordador espacial!

Colònies de 2 dies/ 1 nit, es realitzaran les activitats 1 i 2. Colònies de 3 dies/ 2 nit, es realitzaran totes les activitats.

DES DE
66,25 €
BLOC DE 2 DIES



SECUNDÀRIA
T. SÍNTESI
MITJANS DE COMUNICACIÓ

Les activitats s'estructuren sobre els eixos de:

A/ La història de la comunicació

B/ El cinema, la premsa i les notícies

C/ El cinema com a mitjà de comunicació

La proposta compta amb un total de 9 activitats interdisciplinàries realitzades a la casa més 7 activitats (ampliació treball de síntesi) a realitzar a la tornada en el propi centre.

Objectiu de l'eix conductor: Aprofundir en el coneixement entorn als mitjans de comunicació, des dels inicis de la premsa fins a l'arribada de les noves tecnologies que donen a la comunicació una dimensió que va més enllà de la mera informació.

+ MÉS TREBALLS DE SÍNTESI:

CANVI CLIMÀTIC
L'IMPERI ROMÀ

DES DE
66,25 €
BLOC DE 2 DIES



VILLA ENGRACIA

RECOMANADA PER A:
CM GS ESO

Antic balneari construït l'any 1888, totalment renovat i equipat. Situat al Paratge Natural d'Interès Nacional Vall del Monestir de Poblet, i a tan sols 500 metres de la casa.



L'Espluga de Francolí,
Conca de Barberà.

A 120 Km de Barcelona,
a 200 Km de Girona,
a 48 Km de Tarragona
i a 59 Km de Lleida.

www.villaengracia.cat

T 93 265 27 86

El valor
dels VALORS



EQUIPAMENTS I SERVEIS

- 3 hectàrees de bosc propi
- Piscina exterior en recinte tancat
- Terrasses interiors
- Camps d'esports.

- 11 Habitacions de 4/21 places
- Coixinera, coixí i llençol de sota
- 4 menjadors i 3 sales de tallers
- Menjar casolà elaborat a la casa
- Calefacció central



WIFI

VALORACIONS



4.82

VALORACIÓ ESTADA



4.59

ACTIVITATS



4.91

MONITORS



4.59

NETEJA CASA



4.89

MENJAR

De l'1 al 5
Curs 2018/19

OPINIONS

El tracte personal és súper correcte, els monitors són molt professionals i atents. Les activitats són dinàmiques. La informació amb els professors ha estat immediata i correcta. Els àpats variats i han atès la diversitat (celiacs i altres)

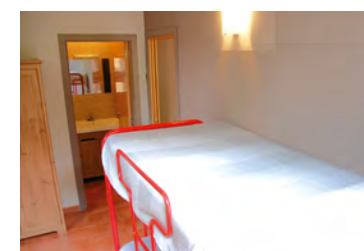
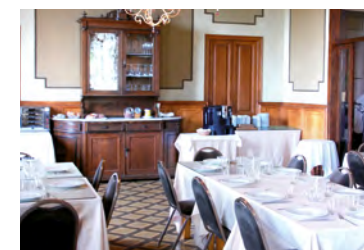
Institut Joan Boscà

Les activitats estan molt ben organitzades i gestionades. S'utilitza l'entorn com un recurs important. Valorem molt positivament el dossier amb les activitats.

Escola Arrels

EXCLUSIU
PER A MESTRES

- Amenities pels mestres (gel & xampú)
- Joc de llençols complet
- Habitació privada
- "wifi" lliure
- NOVETAT! Cafè i te GRATIS



HISTÒRIA I AVENTURA AL MONESTIR DE POBLET

ED. INFANTIL I PRIMÀRIA
COLÒNIES

DES DE
69,30 €
BLOC DE 2 DIES

CM - CS

1/ VISITA AL PNIN DE POBLET CM Recorregut a peu pel Paratge Natural d'Interès Nacional de Poblet, on de forma vivencial descobrirem la fauna i la flora de la zona i els elements característics del territori.

2/ ELS VEÏNS DEL MONESTIR CM Seguint les pautes del llibre de ruta i Ipads, coneixerem els personatges de Poblet i la seva història. Potenciem la comprensió visual i la comprensió lectora dels participants.

3/ L'ASSALT AL MONESTIR + TIROLINA CM CS A l'època medieval, no tot era 'ora et labora'. Amb el nostre Assalt al Monestir, realitzarem un circuit d'habilitat organitzat per estacions de diferents nivells de dificultat però totes elles ben agradables. I per acabar-ho, un bon descens per la nostra tirolina!

4/ LES CREUADES - TIR AMB ARC CM CS No hi ha res més medieval que la cacera, i com caçaven a l'època? Activitat de tir intuïtiu de fletxes a una diana amb un arc. El grup llança per tornos. Treballem la seguretat en les activitats d'aventura i juguem a fer punteria.

5/ LES IMATGES MALEÏDES CM CS Excursió a peu fins al Monestir de Poblet, (500 metres) Un cop al monestir, i amb l'ajut dels nostres iPads, localitzarem les nostres imatges maleïdes i coneixerem, de manera dinàmica, els dubtes més significatius en la fundació del monestir: Qui? Com? Per què? Tot al nostre abast!

6/ LA VINYA DEL MONESTIR CS En bicicleta! Amb la nostra ruta fins al Castell de Milmanda podrem gaudir del paisatge, conèixer quins són els recursos que s'obtenen. En un passeig tranquil i senzill, treballarem el procés de la vinya ecològica, com es conrea, i moltes curiositats de la vinya i el seu món.

**ESPECIAL VIATGE
FI DE CURS**

Villa Engràcia és la instal·lació ideal per a estades de final de curs, totalment lúdiques i d'entre 3 i 5 dies de durada. Algunes de les activitats recomanades pel vostre viatge de final de curs són:

1/ COVES DE L'ESPLUGA DE FRANCOLÍ Visita d'una de les coves pre-històriques més increïbles amb opció, per alumnes de 6è i ESO, de continuar la visita fent espeleologia per les grutes menys conegudes.

2/ HÍPICA Recorregut exterior a cavall guiat amb monitors professionals. Una manera diferent i divertida de descobrir l'entorn de la casa de colònies.

3/ TIROLINA I PROVES D'AGILITAT Circuit de proves d'habilitat organitzat per estacions amb diferents nivells de dificultat per acabar llençant-nos per la tirolina!

4/ VISITA DEL MONESTIR DE POBLET (500 metres). Opció de realitzar la visita clàssica per fer la descoberta del monestir o convertir la nostra visita en una activitat TIC animada on, mitjançant la dinàmica de les imatges maleïdes, amb ipads i en petits grups descobrir els secrets del monestir.

5/ RECORREGUT EN BTT! Aprofitem l'entorn natural de Villa Engràcia i les nostres ganes d'explorar-lo per fer una excursió en bicicleta fins a un punt emblemàtic de la zona: El Castell de Milmanda. Som-hi!

6/ EXCURSIÓ A PORT AVENTURA Tenint el millor parc temàtic d'Europa a menys de 40km de la casa no podem deixar l'oportunitat d'incloure un dia de visita a Port Aventura acompanyats dels nostres monitors/es.

Colònies de 2 dies/ 1 nit, es realitzaran les activitats 1 i 2. Colònies de 3 dies/ 2 nit, es realitzaran totes les activitats.



SECUNDÀRIA
**T. SÍNTESI
MONESTIR DE POBLET**

Les activitats s'estructuren sobre els eixos de:

- A/ El Monestir de Poblet
- B/ L'arquitectura cistercenca
- C/ L'entorn: El camp i la vinya
- D/ Paratge Natural d'Interès

La proposta compta amb un total de 13 activitats realitzades a Villa Engràcia més un annex amb 8 activitats més (ampliació treball de síntesi) a realitzar a la tornada.

Una bona part de les activitats es realitzen utilitzant les TIC, amb recursos com els codis QR, la realitat augmentada o la geolocalització. Activitats ideals per a joves nadius digitals que mitjançant uns recursos que els són molt propers tindran l'oportunitat de descobrir poblet, el seu entorn i el seu llegat històric.

Les activitats realitzades a són totes interdisciplinàries i s'adapten al currículum del nivell cursat pels participants.

+ MÉS TREBALLS DE SÍNTESI:

**MITJANS DE COMUNICACIÓ
L'IMPERI ROMÀ**

DES DE
71,30 €
BLOC DE 2 DIES



MAS GORGOLL

RECOMANADA PER A:
EI CI CM CS ESO

Masia amb encant. Situada a les afores del poble pesquer de Palamós. D'estil colonial, disposa d'un gran pati central, espais exteriors (bosc amb cabanes, mini granja, camp de futbol), grans habitacions col·lectives de 4 a 16 places i amplis espais interiors i exteriors.



Palamós, Baix Empordà.

A 119 Km de Barcelona,
a 36 Km de Girona,
a 196 Km de Tarragona
i a 169 Km de Lleida.

www.masgorgoll.cat

T 93 265 27 86

El valor
dels VALORS



ESPAI NEI I SEGUR!

EQUIPAMENTS I SERVEIS

- 3 hectàrees de bosc propi
- Piscina exterior en recinte tancat
- Terrasses interiors
- Camps d'esports.

- 15 Habitacions de 2/20 places
- Coixinera, coixí i llençol de sota
- 4 menjadors i 3 sales de tallers
- Menjar casolà elaborat a la casa
- Calefacció central



WIFI

VALORACIONS



4.75

VALORACIÓ ESTADA



4.25

ACTIVITATS



4.75

MONITORS



5

NETEJA CASA



4.71

MENJAR

De l'1 al 5
Curs 2018/19

OPINIONS

Tracte excel·lent. Menjar abundant i boníssim. Alumnes i professors encantats, casa i tracte molt acollidor. Moltes gràcies per tot.

Escola Immaculada Concepció

Hem estat molt bé. Activitats molt ben preparades. Els nens han gaudit molt. L'equip de monitors excel·lent.

Escola Santa Anna

EXCLUSIU
PER A MESTRES

- Amenities pels mestres (gel & xampú)
- Joc de llençols complet
- Habitació privada
- "wifi" lliure
- NOVETAT! Cafè i te GRATIS

VIDEO TESTIMONI



CLICA



ESCOLA DE MAR

ED. INFANTIL I PRIMÀRIA COLÒNIES

EI - CI

1/ VISITA AL PORT: VAIXELL + MUSEU + LLOTJA **EI CI** Per aprendre els secrets de la mar, que millor que end-

insar-nos al món dels pescadors! Farem una visita guiada al Port de Palamós, coneixerem els secrets dels pescadors i l'art de la pesca, entrarem al Museu de la Pesca a un vaixell pesquer i a la Llotja on viurem en directe l'experiència de la subhasta del peix.

2/ L'ESPILL + AQUARIS + XARXA TRÒFICA **EI CI** Espill: Autèntics hologrames, en una activitat molt especial per descobrir plegats totes les curiositats del mar. Aquaris: Observarem els diferents fons marins del litoral de Palamós i descobrirem alguns dels animals que en ells s'amaguen. Xarxa Tròfica: Un joc molt divertit per conèixer la cadena alimentària al mar. Jugarem a descobrir quins tipus de predadors trobem i la seva capacitat de sobreviure al nostre mar.

3/ ELS RACONS DEL MAR I EL TOCA-TOCA MARÍ **EI CI** Descobrirem on viuen els animals del mar. Una gimcana on anirem descobrint i relacionant animals i espais que ocupen, però sempre amb el joc com a element vehicular. Toca-toca marí: Com són els eriçons? I les estrelles de mar? I si juguem a descobrir-les, a tocar-los, a esbrinar com són... Ho farem a través de dinàmiques engrescadores on la descoberta i la manipulació són les bases per a l'aprenentatge més significatiu.

4/ JOCS MARINERS A LA PLATJA **EI CI** Ens convertim en autèntics mariners! A la platja gran de Palamós a través de jocs per equips, ens convertirem en els millors mariners del Mediterrani! Aprendrem a través del joc nomenclatura, tradicions, hàbits i curiositats dels vells llops de mar.

CM - CS

1/ VISITA AL PORT: VAIXELL + MUSEU + LLOTJA **CM CS** Per aprendre els secrets de la mar, que millor que endinsar-nos al món dels pescadors! Farem una visita guiada al Port de Palamós, i per conèixer els secrets dels pescadors i les arts de la pesca, entrarem al Museu de la Pesca a un vaixell pesquer i a la Llotja on viurem en directe l'experiència de la subhasta del peix.

2/ XARXA TRÒFICA + AQUARIS + ESPILL **CM CS** Treball dels diferents predadors del mar. Estudi de la cadena d'alimentació marina, els diferents animals que hi viuen i quines són les espècies que donen lloc a la Xarxa Tròfica del mar. Un joc ben divertit i on hem de vigilar de no ser pescats! Aquaris: Observarem els diferents fons marins del litoral de Palamós i descobrirem alguns dels animals que en ells s'amaguen. Espill: Una activitat diferent i molt innovadora, gràcies a autèntics hologrames descobrirem plegats totes les curiositats del mar.

3/ ESTUDI DEL LITORAL 1: L'ESPIGÓ **CM CS** Actuem com científics i amb l'ajut de diferents dispositius científics, mesurarem paràmetres com el ph, la velocitat del vent, la temperatura... i tot per a descobrir els secrets del nostre mar i per aprendre a conservar-lo.

4/ ESTUDI DEL LITORAL 2: ELS BIÒLEGS **CM CS** Aprendrem a descobrir, com si fóssim biòlegs, els animals que viuen a l'espigó, la seva capacitat d'adaptació al clima i al seu hàbitat, què mengen i com es comporten.

Colònies de 2 dies / 1 nit, es realitzaran les activitats 1 i 2. Colònies de 3 dies/ 2 nits, es realitzaran totes les activitats.

DES DE
69,80 €
BLOC DE 2 DIES



SECUNDÀRIA T. SÍNTESI DE MAR

Les activitats s'estructuren sobre els eixos de:

A/ El port, la llotja, la pesca i la subhasta del peix
B/ Formació de platges i espigons, estudi del medi natural

C/ La pesca furtiva, l'home i la mar (conscienciació mediambiental)

La proposta compta amb un total de 13 activitats interdisciplinàries realitzades a la casa més 7 activitats (ampliació treball de síntesi) a realitzar a la tornada en el propi centre.

Assolir un coneixement ampli del Mar Mediterrani, la seva flora, la seva fauna i els elements climàtics que ens permetran conèixer el litoral.

+ MÉS TREBALLS DE SÍNTESI:

MITJANS DE COMUNICACIÓ
CANVI CLIMÀTIC

DES DE
71,80 €
BLOC DE 2 DIES



SORTIDES D'UN DIA TOT L'ANY

El valor
dels VALORS

VIDEO TESTIMONI



ASTRONOMIA

Can Vandrell
Can Miqueló

EI CI CM CS ESO

Un veritable viatge a l'espai. A la cúpula inflable descobrirem els secrets del Sistema Solar i el més enllà. A través d'una gimcana i jugant amb els nostres planetes especials aprendrem molts dels seus secrets!



CIRC

La Llobeta Setembre/ Març

També realitzable a: Can Pou,
Mogent i El circ de les Feixes

EI CI CM CS

A la gran carpa ens preparem pel gran espectacle! Entrenament de malabars, trapezi, equilibris, corda fluixa, clown, maquillatge, etc. Un dia sense parar per convertir-nos en una autèntica troupe del circ! T'apuntes?



LA GRANJA

Mas Banyeres

També realitzable a:
Can Pou, El Xaragall, Canadell

EI CI CM

Mitjançant l'observació directa i el treball de camp i de proximitat aprendrem i consolidarem molts conceptes sobre els animals: animals mamífers i ovíparos, diferència entre una granja de subsistència i una granja industrial, la relació/profit de l'home amb els animals de granja... Una sortida que no us podeu perdre!



CIRCUITS D'AVENTURA

Can Vandrell
Mas Banyeres

EI CI CM CS ESO

EL BOSC DEL CEL, OBJECTIU MART o LA FUGA són diferents circuits aeris en diferents cases on, plataformes, camins mòbils, i tirolines ens faran viure una jornada genial. O, si t'agrada l'aventura més tradicional: Rocòdrom, tirolina, circuits de psicomotricitat, soccer balls, cars de pedals...

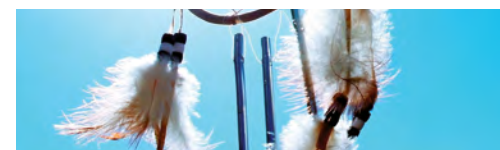


DINÀMIQUES

Mas Banyeres
Can Vandrell

EI CI CM CS ESO

La consciència, la cohesió i la responsabilitat de grup; la empatia i la intel·ligència emocional... Una sortida on es treballen les emocions, els sentiments, els valors i molts altres aspectes grups mitjançant dinàmiques originals i sorprenents!



INDIS O PIRATES

Can Pou
El Xaragall

EI CI CM CS

Un dia per convertir-nos en uns dels personatges més estimats dels nens/es: Indis o pirates. Descobrirem els secrets de la tribu o ens convertirem en autèntics pirates (segons la sortida escollida). Jocs, danses, disfresses i moltes cançons. Una sortida ben divertida!



APICULTURA

Can Pere
Mas Suro

EI CI CM CS

D'on surt la mel i la cera? Com s'organitzen les abelles? Com és un rusc? Existeix l'abella reina? Visitem una autèntica granja d'abelles per descobrir-ho plegats. Una sortida diferent, entretinguda i que ens deixarà un aprenentatge i un record per a tota la vida.



CERÀMICA

Valldeperes

EI CI CM CS

Pintarem i courem la nostra pròpia peça de ceràmica amb la tècnica del RAKU. Una tècnica mil·lenària japonesa i xinesa per decorar gots i tasses de te, per usar-les en festes i cerimònies. Obtindrem una peça de record d'aquest dia en un espai únic.



PA, OLI O MATÓ

Can Moncau
Cal Mata
El Canadell
Els Quinglles

EI CI CM CS ESO

Escull una de les sortides clàssiques que no pot faltar: pa o oli, o mató o melmelada. En un entorn natural podrem fer el nostre taller agroalimentari i descobrir l'origen dels aliments, matèries primes que s'utilitzen i com es manipulen per a l'obtenció dels productes finals.

SORTIDES D'UN DIA

DATES CONCRETES



EL DIA DE LA COOPERACIÓ

Can Vandrell

EI CI CM CS ESO
Tot l'any

Podríeu passar per sobre d'una tanca sense tocar-la? Quants podreu saltar junts sobre una corda? En la línia del treball col·laboratiu, els infants i joves hauran de superar reptes de forma grupal on la participació de l'equip sumará més que l'esforç individual. Endavant equips!



EL BOSC A LA TARDOR LA CASTANYADA

Can Vandrell
Can Miqueló
Mas Banyeres
La Llobeta

EI CI CM
Set / Oct / Nov

Una excursió per descobrir les transformacions de... El bosc a la tardor: Els fruits de la tardor, els canvis del bosc, el calendari de pagès, ...o per celebrar i descobrir el significat d'una de les festes més arrelades al nostre calendari: La Castanyada.

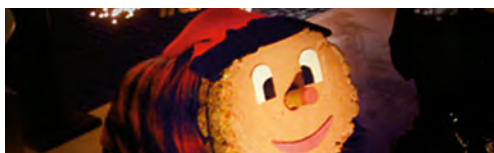


LA VEREMA

El canadell
Els Quingles
Can Montcau
L'Estol

EI CI CM CS
Set / Oct / Nov

Tornem a l'escola, i arriba la tardor! Una excel·lent oportunitat per sortir del centre i fer una sortida en contacte amb la natura. De la mà dels monitors experts, i mitjançant el treball de camp, viurem una autèntica experiència!



EL TIÓ

Mas Banyeres
Can Miqueló

EI CI
Desembre

S'acosta el Nadal i una de les tradicions més nostres i més màgiques és la del "tió". Aprofitem-la per gaudir d'una sortida molt especial! El tió ens parlarà i ens farà descobrir el bosc dels garrots màgics amb els que cagarem regals per a tots!!



PESSEBRE VIVENT

Les Quingles
Can Pou
El Xaragall

EI CI
Desembre

En un ambient diferent i amb els companys de classe, ens preparem per fer plegats el nostre propi pessebre vivent, no hi faltarà res!!



CARNESTOLTES

Can Vandrell
Can Miqueló
Mas Banyeres
La Llobeta

EI CI CM
Febrer

La festa entre totes les festes, el Carnestoltes! Organitzem una gimcana de pistes per descobrir les arrels d'aquesta festa i alhora fer-nos amb els elements necessaris per construir-nos la nostra pròpia disfressa!



SANT JORDI

Mas Banyeres
Can Vandrell
Can Miqueló

EI CI CM
Abril

Després d'una caiguda del seu cavall cal fer recordar al Cavaller Sant Jordi qui és i la importància de la seva gesta. Ens ajudeu? El nostre drac particular, "el Puffy", ens ajuda!! Som-hi!!



AQUÀTIQUES A LA PISCINA

Mas Banyeres
Can Vandrell

CM CS ESO
Juny

LA BOMBA O SPLASH A diferents cases on farem jocs d'aigua dins i fora de la piscina durant tot el dia! Galledes, aigua amb colorant, camins que suren sobre la piscina, una tirolina que acaba amb un bany refrescant... Arriba el bon temps, s'acosta el final de curs, i convé celebrar-ho plegats!



PORT AVENTURA AMB AUTOCAR

Port Aventura,
Salou

CM CS ESO
Final de curs

Un espai ideal per celebrar amb els més grans el final de curs? Port Aventura! Sens dubte! Ens encarreguem de les entrades i del trasllat per tal que no hagueu de pensar en res més que en gaudir d'un dia ple d'emocions en un dels millors parcs temàtics d'Europa.

El valor
dels VALORS

VIDEO TESTIMONI



MÉS CASES DE COLÒNIES

*Un equip de professionals
al teu servei per oferir-te la millor
opció de casa de colònies*

El valor
dels VALORS

VIDEO TESTIMONI



ELS ESTANYS

Capmany, Alt Empordà

Al costat del Parc Natural
del Cap de Creus

A 54 km de Girona,
a 152 Km de Barcelona



EL RAMIÓ

Fogars de la Selva,
La Selva

Rectoria adaptada i
modernitzada

A 41 km de Girona,
a 71 Km de Barcelona



MOGENT

Llinars del Vallès,
Vallès Oriental

Cultures del món, la Festa
major, i més!

A 42 Km de Barcelona,
a 64 Km de Girona



CAL DIABLE

Pontons,
Alt Penedès

Activitats de granja, hort i
aventura

A 75 km de Barcelona,
a 159 km de Girona



LA MANREANA

Juneda,
Les Garrigues

Natura i granja al costat
de Lleida

A 25 km de Lleida,
a 154 Km de Barcelona



CAN RIBAS

Bigues i Riells,
Vallès Oriental

Indis i Cowboys i
el món rural

A 44 Km de Barcelona,
a 87 Km de Girona



LA MARINADA

Cambrils,
Baix Camp

Escola de mar a només
500 m. de la platja

A 117 km de Barcelona,
a 20 Km de Tarragona



CENTRE ESPORTIU CANVELLES

Lloret de Mar,
La Selva

Escola de Mar, activitats nàutiques

A 70 km de Barcelona,
35 Km de Girona



ALBERG ST. CARLES DE LA RÀPITA

Sant Carles de la
Ràpita, Montsià

Descoberta del Delta de l'Ebre

A 170 Km de Barcelona,
a 90 Km de Tarragona



MÉS CASES DE COLÒNIES

*Un equip de professionals
al teu servei per oferir-te la millor
opció de casa de colònies*

El valor
dels VALORS

VIDEO TESTIMONI



LA GRANJA

Granja escola, aventura
i les emocions

Sta. M^a de Palautordera,
Vallès Oriental

A 53 km de Barcelona,
a 56 Km de Girona



CAN MONTCAU

Natura, granja i
agroalimentaris

La Roca del Vallès,
Vallès Oriental

A 40 km de Barcelona,
a 75 Km de Girona



LA CADAMONT

Volcans i Singleres
Basàltiques

St. Joan les Fonts,
La Garrotxa

A 115 Km de Barcelona,
a 52 Km de Girona



CAN 'OLIVER

Viu la Pre-història

Pontós,
Baix Empordà

A 130 km de Barcelona,
a 33 Km de Girona



CAN PUTXET

Descoberta del Parc Natural
del Montseny

Sant Celoni,
Vallès Oriental

A 50 km de Barcelona,
a 60 Km de Girona



MAS COROMINAS

Descobreix els volcans de
la Garrotxa

Vall de Vianya,
La Garrotxa

A 120 Km de Barcelona,
a 57 Km de Girona



AMPOSTA PARC

Excel·lents instal·lacions

Amposta,
Montsià

A 179 km de Barcelona,
a 85 Km de Tarragona



ELS OLIVERS

Natura al Parc Natural
dels Ports

Horta de Sant Joan,
Terra Alta

A 206 km de Barcelona,
a 110 Km de Tarragona



ALBERG EL MIRADOR

Pistes de l'Estació d'esquí Port
del Comte

La Coma i La Pedra,
El Solsonès

A 140 Km de Barcelona,
a 172 Km de Girona



TEMPORADES ESPECIALS

Escolir les dates de les colònies en els dies de promoció us pot fer estalviar fins a 38€ per nen i colònia respecte a altres dates!

Dies festius i vacances

Dies promoció

Temporada BAIXA

Temporada MITJA

Temporada ALTA

Temporada TOP

SETEMBRE 2020	OCTUBRE 2020	NOVEMBRE 2020	DESEMBRE 2020	GENER 2021
DLL DM DX DJ DV DS DM	DLL DM DX DJ DV DS DM	DLL DM DX DJ DV DS DM	DLL DM DX DJ DV DS DM	DLL DM DX DJ DV DS DM
1 2 3 4 5 6	1 2 3 4	1	1 2 3 4 5 6	1 2 3
7 8 9 10 11 12 13	5 6 7 8 9 10 11	2 3 4 5 6 7 8	7 8 9 10 11 12 13	4 5 6 7 8 9 10
14 15 16 17 18 19 20	12 13 14 15 16 17 18	9 10 11 12 13 14 15	14 15 16 17 18 19 20	11 12 13 14 15 16 17
21 22 23 24 25 26 27	19 20 21 22 23 24 25	16 17 18 19 20 21 22	21 22 23 24 25 26 27	18 19 20 21 22 23 24
28 29 30	26 27 28 29 30 31	23 24 25 26 27 28 29	28 29 30 31	25 26 27 28 29 30 31
		30		
FEBRER 2021	MARÇ 2021	ABRIL 2021	MAIG 2021	JUNY 2021
DLL DM DX DJ DV DS DM	DLL DM DX DJ DV DS DM	DLL DM DX DJ DV DS DM	DLL DM DX DJ DV DS DM	DLL DM DX DJ DV DS DM
1 2 3 4 5 6 7	1 2 3 4 5 6 7	1 2 3 4	1 2	1 2 3 4 5 6
8 9 10 11 12 13 14	8 9 10 11 12 13 14	5 6 7 8 9 10 11	3 4 5 6 7 8 9	7 8 9 10 11 12 13
15 16 17 18 19 20 21	15 16 17 18 19 20 21	12 13 14 15 16 17 18	10 11 12 13 14 15 16	14 15 16 17 18 19 20
22 23 24 25 26 27 28	22 23 24 25 26 27 28	19 20 21 22 23 24 25	17 18 19 20 21 22 23	21 22 23 24 25 26 27
	29 30 31	26 27 28 29 30	24 25 26 27 28 29 30	28 29 30
			31	

Dies PROMO

ACTIVITATS EXTRA:

Dinàmiques de grup gratuïtes

- Dinar del 1er dia gratuït
- Exclusivitat a partir de 50 places
- Disponibilitat Dijous/Divendres
- Tots els mestres gratuïts

Bloc de 2 dies des de
64,25* €
IVA inclòs

Temp. BAIXA

ACTIVITATS EXTRA A LA TARDOR:

El bosc a la tardor i La castanyada

- Dinar del 1er dia gratuït
- Tots els mestres gratuïts

Bloc de 2 dies des de
66,28* €
IVA inclòs

Temp. MITJA

GRATUÏTAT pels MESTRES *

Preu amb el dinar del primer
dia inclòs: 77,12 €

Bloc de 2 dies des de
67,12* €
IVA inclòs

* Segons quadre de gratuïtats

VIDEO TESTIMONI



Ofertes vàlides per Mas Banyeres, Can Miqueló, Can Vandrell i La Llobeta en base a tarifa indicada per bloc de 2 dies i un mínim de 25 places. Ofertes subjectes a disponibilitat. Curs 2020-21

Eix Estels i Autocars Calella sumen per posar-t'ho fàcil.



PREUS ESPECIALS

SORTIDES
D'UN DIA

DES DE
6,00 €

COLÒNIES
ESCOLARS

DES DE
9,90 €

Per trasllats de colònies anada i tornada o per excursions d'un dia. Iva inclòs.
Preu per Mas Banyeres, Can Miqueló, Can Vandrell i La Llobeta.
Consulta altres cases i condicions d'aplicació d'aquesta promoció.



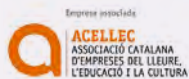
- ✓ Més de 35 anys d'experiència en el transport de viatgers
- ✓ Especialistes en el transport d'escolars
- ✓ Flota amb més de 140 autocars amb antiguetat inferior als 4 anys
- ✓ Capacitats de 16 places fins a 88 places
- ✓ Autocars adaptats a discapacitats amb plataforma hidràulica elevadora
- ✓ 3 bases repartides a Santa Susanna, Mataró i Barcelona
- ✓ Geo-Localitzador a tots els autocars
- ✓ Preus adaptats a les necessitats de cada client

NO CREIXEM PER SER
IMPORTANTES
SINÓ PER FER COSES
QUE IMPORTIN

Eix Estels[✧]

| Cases de colònies de qualitat |

Membres de:



ELS SERVEIS I PROJECTES EDUCATIUS I SOCIOCULTURALS D'AQUESTA EMPRESA HAN ESTAT VALIDATS SEGONS ELS PROCEDIMENTS DE ACELLEC, QUE DISPOSA DE CERTIFICACIÓ DELS SEUS PROCEDIMENTS DE VALIDACIÓ EN CONFORMITAT AMB ISO 9001 I ISO 14001

www.eixestels.com

hola@eixestels.com

93 265 27 86

Seu Central
Passeig del Taulat, 235
08019 Barcelona

Seu Catalunya Central
Rambla Camp de l'Aigua, 1
08540 Centelles