

ED. INFANTIL I PRIMÀRIA

# COLÒNIES I SORTIDES ESCOLARS

*Per despertar i avivar la curiositat per un món millor*



**Eix Estels** 

Cases de colònies de qualitat  
& Tourism Experience

# EL NOSTRE PRÒPOSIT

*Despertar i avivar la  
curiositat per un món millor*

# ELS NOSTRES VALORS

*Excel·lència Innovadora  
Proximitat Generosa  
Integritat Conscient  
Compromís Responsable*

**Eix Estels** 

Cases de colònies de qualitat  
& Tourism Experience



# EDUQUEM EN VALORS

Posem l'accent en el valor de tenir valors així com en saber transmetre'ls i compartir-los. Per això, tenim molt clares les nostres línies pedagògiques i apostem pels següents objectius:

## QUALITAT EDUCATIVA

Posar el focus en la recerca de l'excel·lència donant resposta a les necessitats socials a través de la innovació i la millora constant, fent partícip a tots els agents implicats oferint un servei proper i professional.

## TRANSFORMACIÓ SOCIAL

Creiem en l'educació en el lleure com a motor de canvi per tal de generar consciència crítica i compromís social. Apostem per l'educació afectivoemocional com a eina d'impacte en un mateix, en els altres i en el món.

**Adherits a la plataforma PDA Bullying**, per introduir i consolidar la guia de Prevenció, Detecció i Actuació davant l'Assetjament i/o ciberassetjament entre iguals. Guia que ens permet garantir i sensibilitzar a tots els infants i joves.

**Hem obtingut la certificació "sense gluten" validada per l'Associació de Celíacs de Catalunya**, per oferir una proposta gastronòmica Free Gluten segura a totes les nostres instal·lacions.

## SOSTENIBILITAT

Entenem sostenibilitat com a un moviment atemporal i un camí a seguir per transformar l'actual societat en una més conscient i crítica. Per ser part de la solució i no del problema, tot des de la consciència ecològica i emocional.

Ens adherim al projecte Pesa i Pensa, un projecte interactiu, on tots aconseguim reduir el malbaratament d'aliments durant les colònies i fomentem la reutilització dels residus generats durant l'estada amb la utilització de la compostadora.

Estem compromesos amb els Objectius de Desenvolupament Sostenible i els integrem en les nostres propostes materialitzant-los en accions concretes.

Apostem de forma progressiva en la transició cap a l'ús exclusiu d'energies verdes en les nostres instal·lacions.

Substituïm gradualment els envasos de plàstic d'un sol ús i apostem per productes a granel i de proximitat i busquem alternatives a l'ús del paper d'alumini en les cuines.

Ens unim al **repte paper 0**, tant a les nostres oficines com en la impressió de catàlegs per això editem i enviem totes les nostres propostes en format digital a tots els nostres clients, així com els documents de reserva i la programació de les seves activitats.

## RESILIÈNCIA

Valorem el procés de canvi i superació personal com a camí per aprendre a ser, viure i convida tot tractant-ho des de la base de l'educació emocional.

# L'ALDRIC

*Al cor del massís de les Gavarres marítimes, una antiga masia envoltada de més de cent hectàrees de bosc.*

*La casa està enclavada en un espai natural protegit. A les seves proximitats, es poden trobar diverses fonts, així com nombrosos paratges naturals plens de patrimoni arqueològic, com el nucli antic de Romanyà i els conjunts megalítics típics de la zona.*

[www.eixestels.com](http://www.eixestels.com)



Romanyà de La Selva,  
Baix Empordà.



A 103 km de Barcelona  
A 29 km de Girona  
A 192 km de Tarragona  
A 239 km de Lleida

## EQUIPAMENTS I SERVEIS



- Habitacions algunes d'elles amb bany
- Coixinera, coixí i llençol de sota
- 2 menjadors i 1 sales d'activitats
- Calefacció central
- Cuina casolana, adaptació a al·lèrgies
- Gel & xampú per a mestres
- Zona lúdica i de pícnic i fonts exteriors
- Bosc propi i esplanades
- Piscina amb gespa en recinte tancat



DESCARREGA  
FITXA CASA



# RECONNEXIÓ EMOCIONAL I ECOLÒGICA

*Reconnexió emocional i ecològica. Les noves colònies d'Eix Estels a l'Aldric. Educació emocional. Educació per la sostenibilitat en unes colònies lúdiques, naturals i 100% cooperatives.*

- **EL TAPÍS MÀGIC EI CI**  
*Educació emocional relacionada amb la natura on aprenen a identificar emocions.*
- **CIRCUIT SENSITIU EI CI**  
*A través d'un circuit que barreja la part psicomotriu i la part sensitiva, experimentarem diferents textures que ens podem trobar a la natura.*
- **ELS SONS PERDUTS DE LES MUNTANYES EI**  
*Racones de joc i experimentació que connecten les emocions amb la natura propera.*
- **RASTRES I PETJADES EI**  
*Descobrim les petjades dels diferents individus que habiten en l'entorn.*
- **ELS SECRETS DE L'AIGUA CI**  
*Aigua com a element clau. A través de jocs i dinàmiques amb títelles reciclades, es treballa la importància de l'aigua.*
- **ANEM AMB CURA CI CM**  
*Dinàmica i joc de rol enmig de la natura de conscienciació mediambiental*
- **ECO TOUR GIMCANA CM CS**  
*Proves de reflexió sobre la cura i la consciència amb passaport dels ODS.*
- **BREAKOUT CS**  
*Els codis de la igualtat: Dinàmica i joc de rol enmig de la natura de conscienciació mediambiental*
- **AVENTURA AMB ENGINY CM CS**  
*Crcuit pels arbres del que només podrem sortir amb la col·laboració de tot l'equip.*



**PROJECTE  
EDUCATIU**



# MAS BANYERES

Masia senyorial del S. XV En plena natura, al peu del cim del Puigsagordi i davant el Parc Natural del Montseny. Totalment reformada.

40 hectàrees d'espai exterior: Lavabos i fonts, zona de pícnic, piscina amb gespa, Granja d'animals i sorral per a la mainada, instal·lacions d'aventura camps de joc.

[www.masbanyeres.cat](http://www.masbanyeres.cat)



Centelles, Osona.

A 52 Km de Barcelona,  
a 70 Km de Girona,  
a 148 Km de Tarragona  
i a 169 Km de Lleida.



## EQUIPAMENTS I SERVEIS



- Places a consultar segons temporada
- Habitacions col·lectives de 6 a 22 places
- 3 menjadors i 4 sales d'activitats
- 40 hectàrees d'espai exterior
- Lavabos adaptats a l'exterior
- Calefacció central
- Cuina casolana
- Piscina amb gespa de 12 x 12 m
- Granja d'animals i sorral per a la mainada
- Sala i habitació de mestres amb WC propi
- Zona "wifi" amb ordinador portàtil pels mestres
- Instal·lacions d'aventura (circuit de kars, rocòdrom, bosc del cel...) amb via ferrada a 500 metres

DESCARREGA  
FITXA CASA



# NATURA i MULTIAVENTURA

*Treball curricular i de descoberta, amb el treball pel respecte al medi-ambient, la seva cura i la protecció. Tot això, sense oblidar el fet de l'experimentació i la superació personal en el nostre treball de l'aventura adaptada a totes les edats.*

- **EL BOSC I ELS SEUS COLORS EI**  
*Descobrim el bosc a través dels colors*
- **EL BOSC DE LES FADES EI CI**  
*Circuit de psicomotricitat al bosc*
- **VIDA AL BOSC EI CI**  
*Recerca mediambiental i treball de camp de descoberta*
- **EL BOSC DE LES XARXES CM CS**  
*Circuit d'aventura amb ponts, plataformes i tirolina tot dins d'una gran xarxa on fer el recorregut*
- **ITENERARI DE NATURA CM**  
*Al bosc del Puigsagordi amb llibre de ruta*
- **ITENERARI D'AVENTURA AL BOSC CS**  
*Circuit per reconèixer elements de la natura*
- **TIR AMB ARC CM CS**
- **TORRE D'AVENTURA CM CS**  
*Tirolina + espeleologia*



# CAN MIQUELÓ

Una instal·lació moderna, totalment reformada, amb amplis espais exteriors planers, equipaments esportius i un entorn natural increïble.

Boulder, zona lúdica i de pícnic amb fonts exteriors, bosc propi, camp de futbol, pistes de bàsquet, piscina amb gespa en recinte tancat, lavabo exterior totalment reformat.

[www.canmiqueló.cat](http://www.canmiqueló.cat)



Sant Martí de Centelles,  
Osona.

A 52 Km de Barcelona,  
a 70 Km de Girona,  
a 148 Km de Tarragona  
i a 169 Km de Lleida.



## EQUIPAMENTS I SERVEIS



- 7 Habitacions de 6/26 places
- Habitacions amb bany privat interior
- Adaptada 50 % a mobilitat reduïda
- Coixinera, coixí i llençol de sota
- 2 menjadors i 3 sales d'activitats
- Calefacció central
- Gel & xampú per a mestres
- Joc de llençols complet pels mestres
- Habitació privada pels mestres
- "wifi" lliure pels mestres



DESCARREGA  
FITXA CASA



# ESCOLA DE CEL

*De la gran curiositat dels infants, l'espai i la investigació especial seran l'eina perfecta per apropar el cel i l'Univers a les nostres mans. I sempre, de la millor manera que sabem fer: Fent gaudir els infants de l'aprenentatge d'una forma lúdica.*

- **GIMCANA DELS ASTRONAUTES EI CI**  
*Macro joc i jocs cooperatius amb planetes gegants.*
- **PLANETARI i NAU EI CI**  
*Ens endinsem i viatgem a l'espai mitjançant una cúpula inflable i una nau espacial. Una aventura d'allò més immersiva i màgica.*
- **ENTRENAMENT D'ASTRONAUTA**  
*Circuit d'obstacles slackline EI CI*  
*Pista americana inflable + Boulder + Escalada al pi CM CS*
- **UN VOL PEL CEL**  
*Descens amb una tirolina/coet combinat amb:*  
*Jocs espacials EI CI*  
*Jocs esportius CM CS*
- **JOCS DEL PETIT ASTRONAUTA EI CI**  
*Preparació astronauta mitjançant una pista americana inflable*
- **TELESCOPI SOLAR + LA NAU CM CS**  
*Observació del sol amb telescopi i entrada dins una nau espacial per descobrir què hi ha més enllà!*
- **PLANETARI + JOCS MITOLÒGICS CM CS**  
*Ens endinsem i viatgem dins una cúpula inflable per l'espai amb projeccions.*
- **GUANTS D'ASTRONOMIA EI CM CS**  
*Rèplica d'uns guants d'astronauta per descobrir com es treballa a l'espai.*



# LA LLOBETA

Especialment preparada per a estades de El - Ci

Casa senyorial d'estil modernista que ha estat declarada d'interès arquitectònic. Totalment reformada i amb totes les comoditats i serveis.

Gran carpa de Circ, parc acrobàtic, sorral, zones de pícnic i lavabos exteriors, piscina, fonts exteriors, taules de ping-pong...

[www.lallobeta.cat](http://www.lallobeta.cat)



Romanyà de La Sènia,  
Baix Empordà.

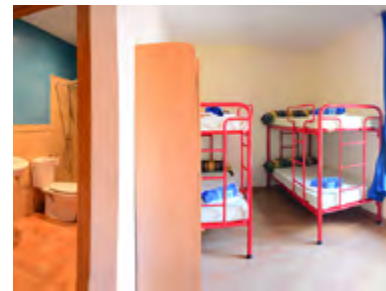
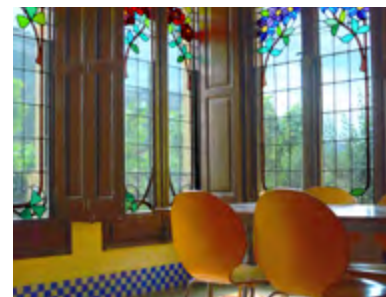


A 45 km de Barcelona  
A 85 km de Girona  
A 134 km de Tarragona  
A 180 km de Lleida

## EQUIPAMENTS I SERVEIS



- Habitacions amb terra de parquet
- Casa adaptada 100% a mobilitat reduïda
- Coixinera, coixí i llençol de sota
- 3 menjadors i servei de cuina casolana
- 4 sales d'activitats
- Calefacció central
- Cuina casolana, adaptació a al·lèrgies
- Gel & xampú per a mestres
- Joc de llençols complet pels mestres
- Habitació privada pels mestres



# ESCOLA DE CIRC

A La Llobeta un món que atrau als infants i que els fa explorar els seus límits psicomotrius: el món del circ! El nostre projecte educatiu combina els dos neguits, el de la coneixença del món màgic, i el treball de la psicomotricitat gruixuda. Tot una descoberta plena de diversió, rialles i una fantàstica carpa de circ on tot hi cap.

## ■ AIRTAG + EQUILIBRIS EI CI

Figures i exercicis sobre matalàs elàstic + circuit d'exercicis progressius d'equilibri com l'slack line i el cable tens.

## ■ SALA DEL TRAPEZI + MALABARS EI CI

Acrobàcies aèries amb tota seguretat + taller de malabars amb diferents elements: maces, diàbolos, boles, plat xinès, anelles...

## ■ FUNAMBULS + CLOWN EI CI

Pista d'obstacles en estructura fixe, gran entrenament del circ a Mitja alçada amb tota la seguretat.

## ■ EXCURSIÓ A LA FONT DELS ENAMORATS EI CI

descoberta d'un dels racons més emblemàtics d'Aiguafreda. Activitat d'impacte mediambiental.

## ■ TIR AMB ARC MÒBIL CM CS

Fer punteria no serà gens fàcil! En aquest tir en arc, l'objectiu sempre està en moviment!

## ■ LA FUGA CS

Circuit d'aventura sobre els arbres amb ponts, cordes, plataformes i un descens amb salt de politja molt especial!

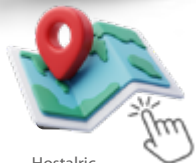


# CAN VANDRELL

Al peu del Parc Natural del Montseny, una casa amb amplis espais exteriors, esplanades de jocs i els millors equipaments interiors on sentir-vos com a casa!

Camp de futbol, de volei i taules de ping-pong. Àmplies esplanades de joc, instal·lacions d'aventura, piscina en recinte tancat, lavabos exteriors...

[www.canvandrell.cat](http://www.canvandrell.cat)



Hostalric.  
La Selva.



A 62 km de Barcelona  
A 42 km de Girona  
A 152 km de Tarragona  
A 198 km de Lleida

## EQUIPAMENTS I SERVEIS



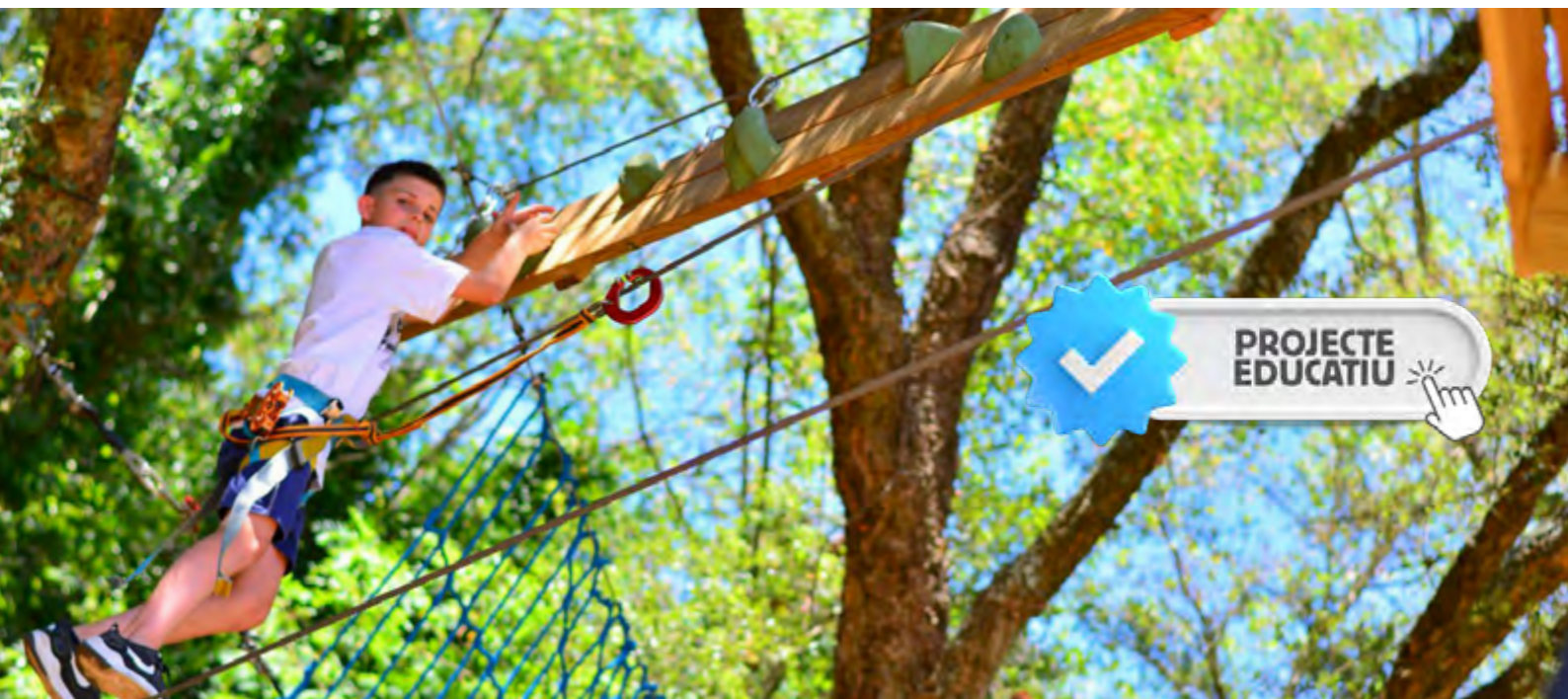
- Habitacions amb lavabo privat o comú exterior
- 13 Habitacions de 6/20 places
- Casa adaptada 100% a mobilitat reduïda
- Coixinera, coixí i llençol de sota
- 3 menjadors i servei de cuina casolana
- 4 sales d'activitats
- Gel & xampú per a mestres
- Joc de llençols complet pels mestres
- Habitació privada pels mestres
- "wifi" lliure pels mestres



# ESCOLA DE L'ESPAI

*El treball de la didàctica per tal de fer entendre, de fer gaudir, i de fer conèixer els elements celestes de la manera més engrescadora i dinàmica possible, fan que el nostre projecte es diferenciï, atenent a la barreja amb l'element més curricular, i el gaudiment més pur a les nostres activitats estel·lars.*

- **GIMCANA DELS ASTRONAUTES EI CI**  
*Macrojoc cooperatiu amb planetes gegants de roca*
- **LA SALA DE L'ESPAI EI CI**  
*Llums, pintures fluorescents i projecció especial*
- **MISSIÓ RESCAT CI CM CS**  
*Paret ferrada per entrenar-nos com astronautes*
- **JOCS DEL PETIT ASTRONAUTA EI**  
*Descobrim el planeta Terra des d'una visió extraplanetària*
- **OBJECTIU MART CI CM CS**  
*Circuit d'aventura en alçada variable adaptat a les edats, amb ponts, plataformes i tirolina final.*
- **VIATGE AL SISTEMA SOLAR CM CS**  
*Amb ulleres de realitat virtual vivint una experiència única sobrevolant els planetes, creuant-los amb naus, passejant per sobre de la lluna, viurem moments de gran intensitat. En acabar, ja sense les ulleres, dinàmica sobre la carrera de l'espai i la competència i aliances entre països*
- **ROBÒTICA CM CS**  
*Amb tecnologia de LEGO EDUCATIONAL ROBOTIX per grups construïm el nostre propi robot per a la prospecció de Mart.*
- **QUÈ HI HA MÉS ENLLÀ CM CS**  
*Sala fosca interactiva on descobrim galàxies, nebuloses, estrelles súper noves i aprendrem l'origen de l'univers.*
- **TOCA-TOCA AEROESPACIAL CI CM CS**  
*Descobrim els elements i materials aeroespacials que s'utilitzen en les naus, tratges d'astronauta i objectes construïts per anar a l'espai*



**PROJECTE  
EDUCATIU**



# JOU NATURE

Al cor del massís de les Gavarres marítimes, una antiga masia envoltada de més de cent hectàrees de bosc.

La casa està enclavada en un espai natural protegit. A les seves proximitats, es poden trobar diverses fonts, així com nombrosos paratges naturals plens de patrimoni arqueològic, com el nucli antic de Romanyà i els conjunts megalítics típics de la zona.

[www.eixestels.com](http://www.eixestels.com)



Guardiola de Berguedà.  
El Berguedà.

A 118 km de Barcelona  
A 141 km de Girona  
A 178 km de Tarragona  
A 171 km de Lleida



## EQUIPAMENTS I SERVEIS



- Edifici amb encant, modern, totalment reformat, ampli i lluminós. Amb habitacions d'entre 2 i 22 places cadascuna equipada amb llits i lliteres i totes amb lavabo privat dins de l'habitació.
- 3 menjadors més 7 sales d'activitats
- Sala gran polivalent amb capacitat de 400 px
- 43 Habitacions de 2/22 places
- Gel & xampú per a mestres
- Habitacions distribuïdes en 3 zones diferenciades
- Piscina interior no climatitzada



# FISICOESPORTIVES I CIÈNCIA DE LA TERRA

Al Jou Nature apostem pel contingut curricular de la Ciència de la Terra i les activitats d'aven- tura cooperativa com a eines de descoberta de l'entorn i del grup tot fomentant la conscièn- cia col·lectiva. Unes colònies plenes d'aven- tura i natura amb l'objectiu de superar-nos com a grup i confiar en nosaltres mateixos.

## ■ LES XARXES EI CI CM

*Circuit d'aven- tura sobre els arbres*

## ■ PALEONTOLOGIA EI CI

*Treball al jaciment, els dinosaures, els fòssils*

## ■ MINI- COOPERATIVES EI CI

*Activitats d'aven- tura amb caire col·laboratiu*

## ■ BIOLOGIA EI CI

*Estudi de les llacunes del Jou Nature. Estudi biològic i fisico- químic de l'entorn*

## ■ AVENTURA COOPERATIVA CM CS

*Activitats d'aven- tura on caldrà l'ajuda de tot l'equip per as- solir el repte.*

## ■ BICIVOLADORES CM

*Aventura sobre bicis enlairades*

## ■ CIRCUIT DE TIROLINES ENCADENADES CS

*10 tirolines enmig del bosc*

## ■ ARCHERY TAG COOPERATIU CS

*Esport per equips amb reptes comuns*

## ■ ACTIVITATS AQUÀTIQUES CS

*Kayac o paddle surf a la llacuna del Jou en cas de que les con- dicions meteorològiques ho permetin ( En cas de meteorolo- gia adversa es realitzarà cursa d'orientació )*

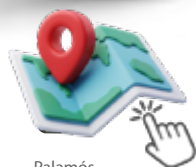


# MAS GORGOLL

Masia amb encant d'estil colonial, situada a les afores del poble pesquer de Palamós i a 15 minuts caminant de la platja.

Gran pati central, espais exteriors (bosc amb cabanes, mini granja, camp de futbol), grans habitacions col·lectives de 4 a 16 places i amplis espais interiors i exteriors.

[www.masgorgoll.cat](http://www.masgorgoll.cat)



Palamós,  
Baix Empordà.



A 119 km de Barcelona  
A 36 km de Girona  
A 196 km de Tarragona

## EQUIPAMENTS I SERVEIS



- 3 hectàrees de bosc propi
- Piscina exterior en recinte tancat
- Terrasses interiors
- Camps d'esports.
- 15 Habitacions de 2/20 places
- Coixinera, coixí i llençol de sota
- 4 menjadors i 3 sales de tallers
- Menjar casolà elaborat a la casa



DESCARREGA  
FITXA CASA



# ESCOLA DE MAR

*El mar és un element tant atractiu com desconegut per als nostres infants, d'on ve el peix? Com es pesca? On i com viuen els pescadors? I la platja, és igual sempre? Totes aquestes preguntes i moltes més les respondrem de manera dinàmica, participativa i activa.*

- **XARXA TRÒFICA DEL MAR + EL FONTS MARÍ EI CI**  
*Jocs i dinàmiques sobre xarxa tròfica i el fons marí.*
  - **JOCS MARINERS A LA PLATJA CM CS**  
*Ens convertim en autèntics mariners fent jocs ambientats a la platja més propera de Mas Gorgoll.*
  - **VISITA AL PORT DE PALAMÓS EI CI CM CS**  
*Visita guiada al port de Palamós, el museu de la pesca i la sala de subhasta del peix. Pugem a un vaixell pesquer i en descobrim les parts. (Per a colònies de 3 dies)*
  - **CIÈNCIA MARINA CM CS**  
*Excursió a la platja de Palamós per fer un treball de camp sobre les condicions de la platja, l'aigua i l'impacte antròpic*
  - **VISTES 3D ESPÈCIES MARINES + XARXES TRÒFICA DEL MAR I BIOACUMULACIÓ + EL FONTS MARÍ CM CS**  
*Jocs i dinàmiques sobre xarxa tròfica i el fons marí. Dinàmica per a fomentar els hàbits sostenibles*
  - **DINÀMIQUES A LA PLATJA CM CS**  
*Dinàmiques de cooperació i lideratge a la platja més propera de Mas Gorgoll.*
  - **CIRCUIT AERI PELS ARBRES CM CS**  
*Circuit d'aventura sobre els arbres amb ponts, cordes, plataformes...*
- ELS REPTES DE LA MANUELA EI CI**  
*Reptes cooperatius de la mà de la mascota de la casa per descobrir els misteris del fons marí.*





# SORTIDES D'UN DIA A L'ALDRIC

## ■ RECONNEXIÓ AMB LA NATURA

EI CI CM CS

*Una sortida d'allò més sensitiva i emocionant a la vegada! A través d'un circuit que barreja la part psicomotriu i la part sensitiva, experimentarem diferents textures que ens podem trobar a la natura. A més a més, descobrirem l'entorn natural des d'una perspectiva que demana de vista, olfacte, tacte i oïda per traslladar-nos a una experiència 100% immersiva en el privilegiat espai natural protegit que ens envolta.*

## ■ AVENTURA AMB ENGINY

EI CI CM CS

*Una sortida plena d'enginy i aventura. Ens endinsarem en un circuit pels arbres del que només podrem sortir amb la col·laboració de tot l'equip. Comunicació, escolta activa i rapidesa són els elements claus per descobrir el misteri que s'amaga al bosc de l'Aldric.*

## TRADICIONALS



La Verema



La Castanyada



El Bosc Màgic dels Tions



E l Tió



Pessebre Vivent



Carnestoltes



Mones de Pasqua



St. Jordi



## CURRICULARS



El Bosc de la tardor



Reconnexió amb la natura



Dia de la cooperació



DINÀMIQUES DE GRUP



Astronomia



La granja



Apicultura



Rucs del Corredor



Agroalimentaris



Arqueologia



## LÚDIQUES



Aventura amb enginy



Circ



Circuits d' Aventura



Top Aventura



Aquàtiques a la Platja



Aventura a la Piscina



Gimcana d'Aigua



Indis o Pirates



Ceràmica



# Eix Estels

Cases de colònies de qualitat  
& Tourism Experience

[www.eixestels.com](http://www.eixestels.com)

[hola@eixestels.com](mailto:hola@eixestels.com)

93 265 27 86

Seu Catalunya Central  
Rambla Camp de l'Aigua, 1  
08540 Centelles

Seu Central  
Passeig del Taulat, 235  
08019 Barcelona

Membres de:



ACELLEC  
l'leure  
educació  
cultural



KID'S  
CLUSTER

